



# MUĞLA SITKI KOÇMAN ÜNİVERSİTESİ

## Spor Bilimleri Fakültesi

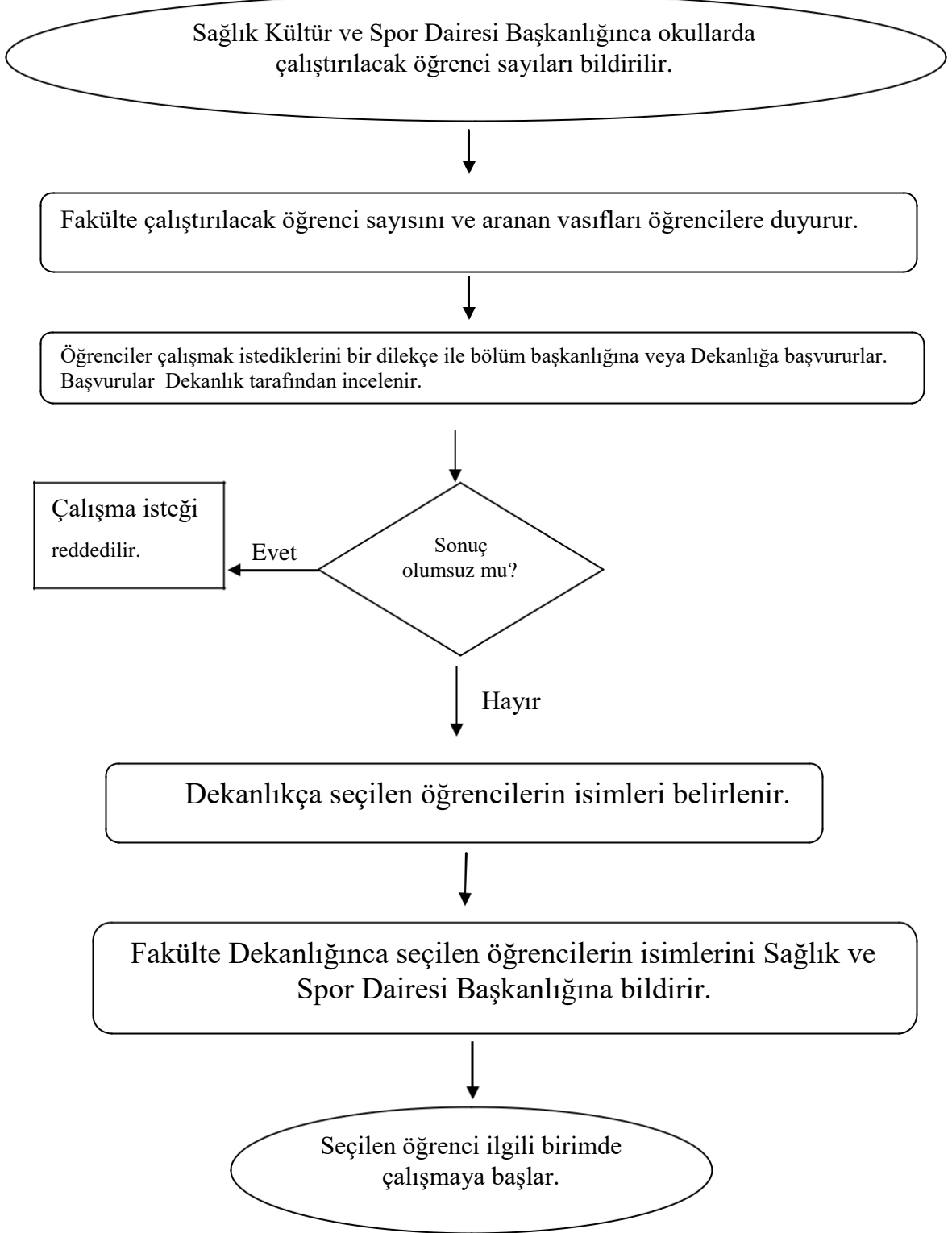
### Öğrenci İşleri Birimi / İş Süreçleri

#### Kısmi Zamanlı Çalışan Öğrenciler Bursu Süreci

İlk Yayın Tarihi/Sayısı	
Revizyon Tarihi/Sayısı	
Toplam Sayfa	<b>53</b>

Sıra No	Sorumlular	Faaliyet İş Akışı	Sürece Dahil Olan İç / Dış Birimler	Doküman / Kayıt / İnternet Linki
1	Öğrenci İşleri Memuru	Sağlık Kültür ve Spor Dairesi Başkanlığınca okullarda çalıştırılacak öğrenci sayıları bildirilir. Fakülte çalıştırılacak öğrenci sayısını ve aranan vasıfları öğrencilere duyurur	Sağlık ve Spor Dairesi Başkanlığı	OBS
2	Öğrenci İşleri Memuru	Öğrenciler çalışmak istediklerini bir dilekçe ile bölüm başkanlığına veya Dekanlığa başvururlar. Başvurular Dekanlık tarafından incelenir.	Bölüm Başkanlıkları Dekanlık	OBS

<b>HAZIRLAYAN</b> <b>Emine KIZILTEPE</b> <b>Memur</b>	<b>ONAYLAYAN</b> <b>Prof. Dr. Özcan SAYGIN</b> <b>Dekan V.</b>
---	--



Hazırlayan

Emine KIZILTEPE  
Memur

Kontrol Eden

Yalçın DEMİRBILEK  
Fakülte Sekreteri

Onay

Prof. Dr. Özcan SAYGIN  
Dekan V.